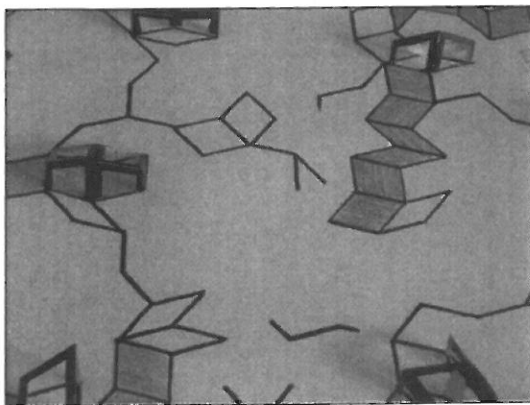


Gavludsmykningen *Sammenhængskraft* er en lysinstallation med et grafisk udtryk og skulpturelle elementer, der træder frem fra vægfladen i relief.

Motiv og udformning af gavlen tager afsæt i bevidstheden om at intet liv leves isoleret. Levende liv er i evig udvikling. En kontinuerlig forandring finder sted som et grundlæggende princip ved selve livet. Og enhver form for liv lige fra det simpleste mikroskopiske væsen til avancerede kulturelle samfund influerer på og influeres af hinanden.

I dagtimerne tegnes gavludsmykningen af grafitgrå - næsten sorte montager af fladjern kombineret med grålige felter, som males direkte på væggen. De indre rum bag 3D gitrene tænkes belyst således, at lyskilderne integreres i selve konturerne. De belyste områder kan ses som billeder på grupperinger af liv i universet, i verdenssamfundet eller i nærmiljøet.

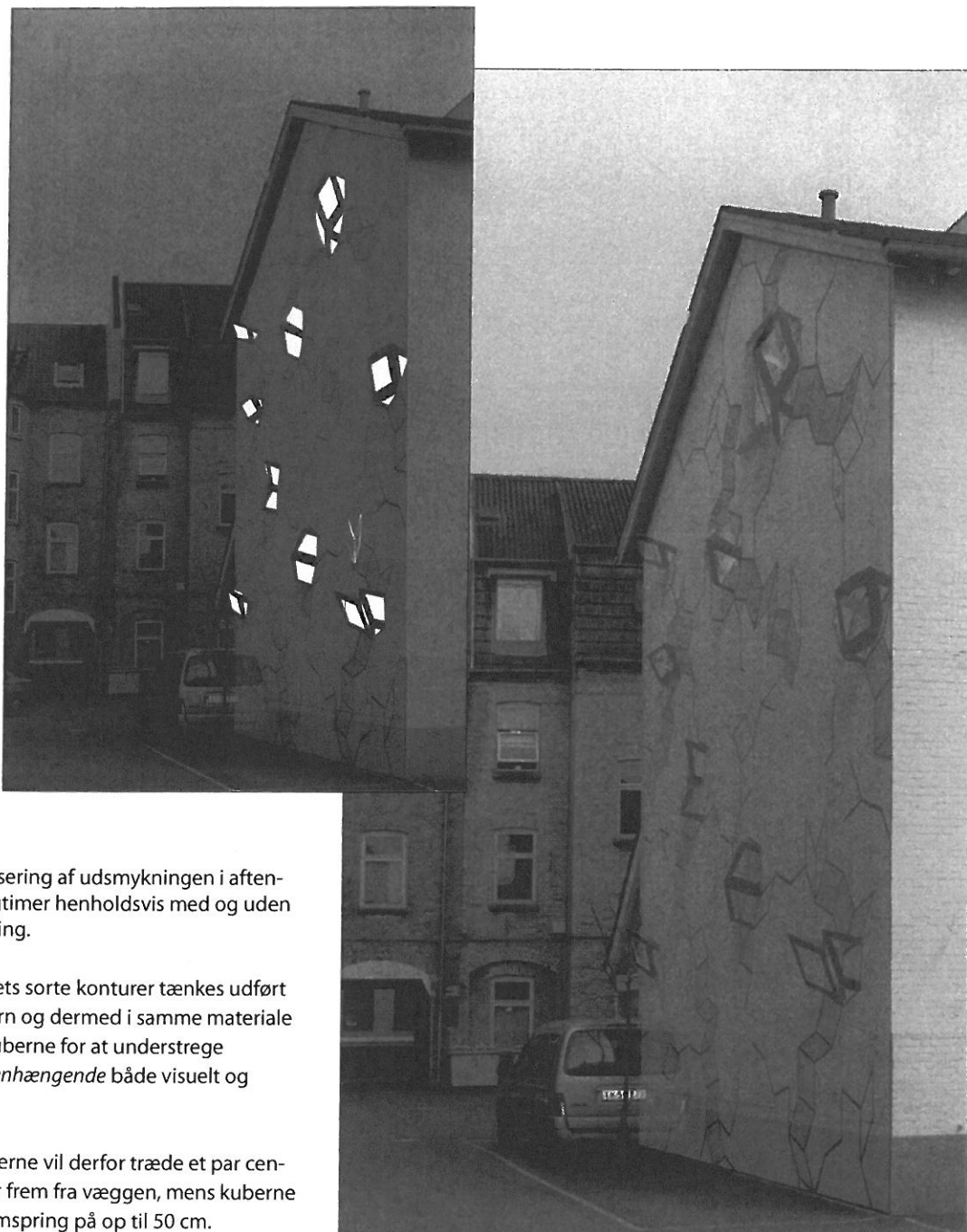
Hver enkelt gruppering symboliseres af en rumlig konstruktion, der i sig selv består af stærke bånd. Især når væggen står tændt og omgivelserne er rimeligt mørke, vil de lysende 3D-locations syne ret isolerede, men det grafiske motiv antyder, at samtlige grupperinger er knyttet sammen ad mere eller mindre snirklede omveje. Overalt vil man selv i mørke kunne ane forbindende tråde eller veje og i dagtimerne vil sammenhængene igen opleves tydelige og utvetydige.



Detalje fra gavludsmykningen som ses i sin helhed overfor.

"SAMMENHÆNGSKRAFT"

af Quasiart - John Stephansen og Vibeka Andersen

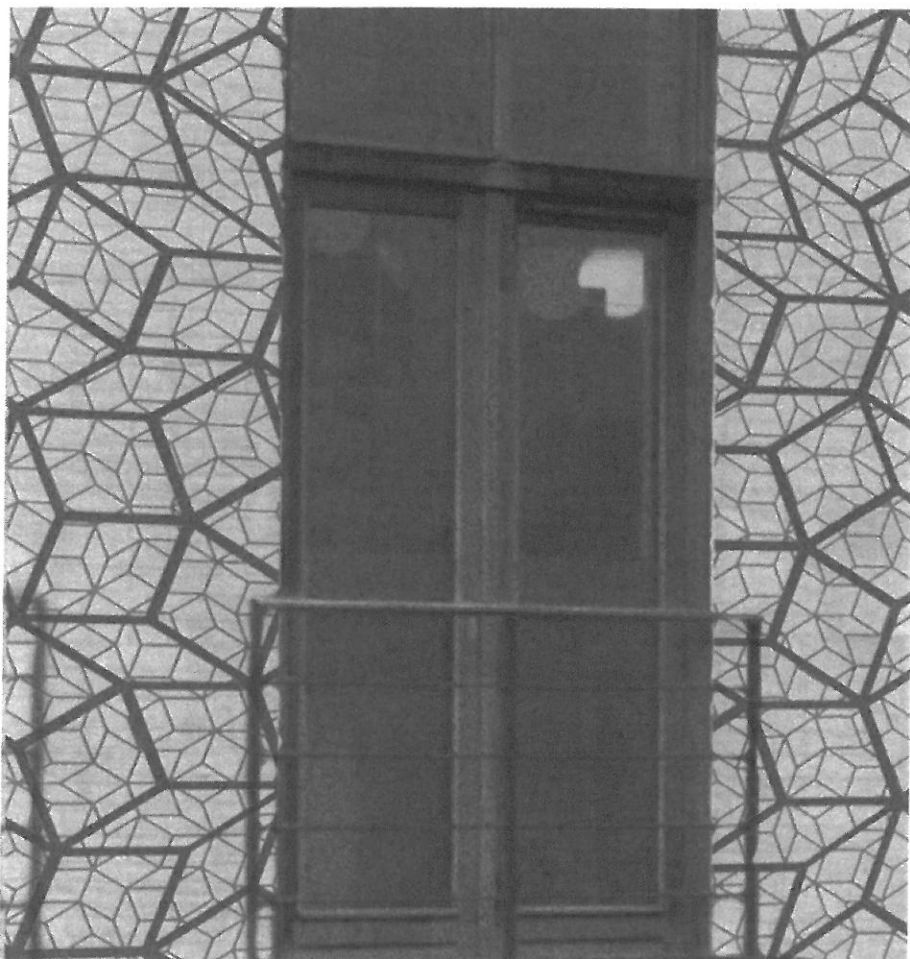


Visualisering af udsmykningen i aften- og dagtimer henholdsvis med og uden belysning.

Relieffets sorte konturer tænkes udført i fladjern og dermed i samme materiale som kuberne for at understrege *sammenhængende* både visuelt og fysisk.

Konturerne vil derfor træde et par centimeter frem fra væggen, mens kuberne har fremspring på op til 50 cm.

Indgang til administrationen



Det røde murværk på administrationsbygningen vandskures, så det bliver lyst gråt fra udhænget og nedefter i hele bygningens længde. Derved skjules reparationer af murværket. Huset får et løft, og der skabes en umiddelbar visuel forbindelse til bygningen overfor.

De midterste fem "søjler" mellem vinduespartierne udsmykkes med strukturer i smedejern.

De udsmykkede "søjler" vil markere bygningens center og indgang, samtidig med at der tages højde for, at bygningen fortsat skal fungere som en helhed.

"Perspektiv"

af Quasiart - John Stephansen og Vibeka Andersen

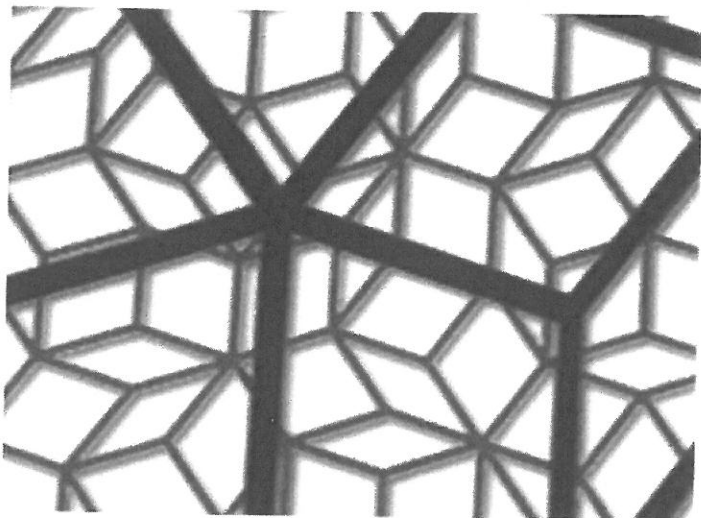
Titlen *Perspektiv* refererer dels til betydningen at se tingene på en vis afstand, så helheder og sammenhænge kan opfattes. Men titlen refererer også til perspektiv i betydningen optisk bedrag, som får flader til at syne rumlige.

Ser man de "grafiske" stregtegninger i forslaget til udsmykning af administrationens indgangsparti perspektivisk, oplever man en masse kuber og kasser, der vælter rundt imellem hinanden i alle mulige retninger. Ser man godt efter, får man øje ikke bare på de enkle firkantede kasser, men også på runde bolde og andre finurlige figurer, som er sammensat af flere enkelte kasser.

Forslaget til denne udsmykning er ligesom forslaget til gavludsmykningen formmæssigt baseret på en forholdsvis nyopdaget molekylestruktur. En struktur, der videnskabeligt beviser, at dynamisk vekselvirkning mellem lokal og global styring skaber bæredygtighed og harmonisk udvikling.

Molekylerne - kaldet *quasicrystals* - har den særlige egenskab, at atomernes placering organiseres lokalt efter et mønster med en yderst kompliceret symmetri. Samtidig sørger et globalt system for, at atomernes mønsteropbygning konstant er i forandring og udvikling, men på en måde, som netop sikrer, at den højtudviklede symmetri kan blive ved med at generere sig selv.

To rombeformede figurer kan tilsammen gengive den særlige molekylestruktur, som udmærker sig ved aldrig nogensinde at gentage sig selv hundrede procent.



Indgangspartiet tænkes udsmykket med en stormasket og en finmasket version af det molekulære netværk kombineret som symbol på det nære og det overordnede og det, at kunne forholde sig til begge dele.

Udsmykningen er et forsøg på konkret at visualisere *muligheden* for at ændre perspektiv og derved opdage, at der eksisterer "noget", vi ikke i første omgang havde set eller tænkt på.